



# ROBOTIC CART THOUZER BASIC

## 輕鬆對應

價格合理  
培訓時間短  
建置時間迅速

## 室內 & 戶外

顛簸路面和斜坡，  
崎嶇的地形  
IPX2 等級對應

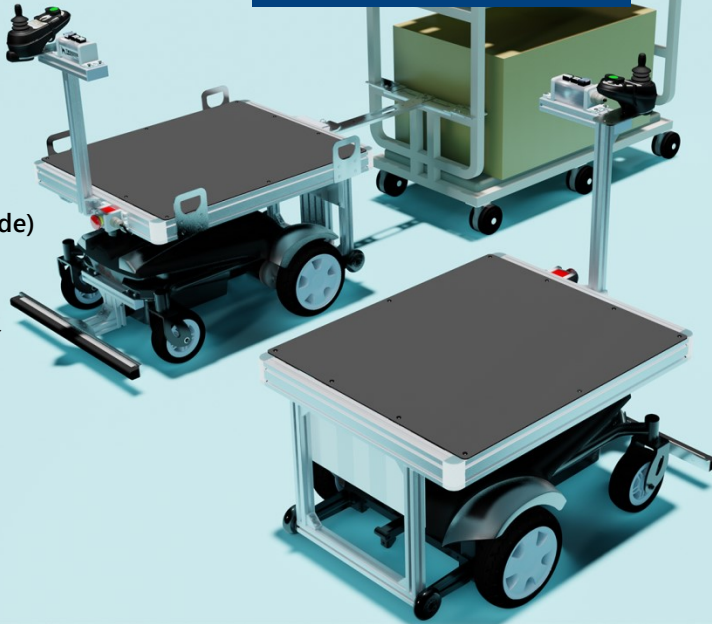
## 多元適用性

能夠對應變化不確定性的環境

## 導航功能 (NAVIGATION FUNCTION)

### 記憶軌跡模式 (Memory Trace® Mode)

- 自行導航
- 無需程式設定及網路
- 設定簡單



### 跟隨模式 (Follow Me Mode)

- 一鍵式啟動
- 護航模式
- 障礙物迴避



## 記憶軌跡 (MEMORY TRACE®)

### 記憶路線 (MEMORISE ROUTE)

只需壓一下按鈕，無需使用任何複雜的操作，  
Thouzer Basic 即可輕鬆記住路線。

工程師無需再規劃路線設計，大大降低了成本  
及時間。

Thouzer Basic 可以記憶5條路線。具有反向  
迴轉，循環功能以及路線中任意點的暫停功能。

### 回放路線 (PLAYBACK ROUTE)

Thouzer Basic  
依據已存取的環境記憶，  
在無人通行的路徑上  
自動行走。

對於突發的環境變化，  
只需作業人員重新操作路線記憶，  
即可簡單克服。  
不同於SLAM，SLAM需要工程師的支援，  
需要耗費較長的時間及成本。

適應任何動態環境。



多方路線



循環功能



反向迴轉



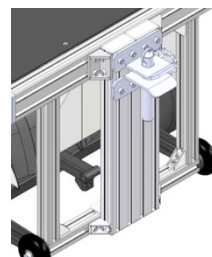
暫停功能

## 產品規格 / PRODUCT SPECIFICATION

尺寸 DIMENSIONS	本體	600mm (W) x 950mm (L)		
	荷重平台	600mm (W) x 750mm (L)		
	平台高度	455mm		
荷重量 PAYLOAD	乘載重量	120 kg		
	牽引重量 ※	300 kg		
速度&運作機能 SPEED & MANEUVERABILITY	最大速度	7.5 km/h		
	最小迴轉半徑	~0.72 meter		
	最大爬坡度	6 Degree (With Full Load)		
導航功能 NAVIGATION FUNCTIONS	跟隨模式	有/無	✓	
	記憶模式®	有/無	✓	
		路線數	5	
	導線模式	有/無	N/A	
		快速行走功能	N/A	
電源 POWER	電池	鉛酸蓄電池 (Lead Acid, 2x 12V 34Ah)		
	續航力 (距離)	最大 20 km (Full Charge)		
	充電時間	約 9 小時 (0% - 100%)		
防護等級 PROTECTION	IP 規格	IPX2		
感應&安全系統 SENSOR & SAFETY SYSTEM	感應度 (Class 1 safety)	範圍	最大距離 (30m) 高度 (33cm) FOV (320°)	
	安全功能	緊急停止按鈕 (前方), 保險桿開關, 警示裝置 (聲音) 指示燈 (可選配)		
外部系統連結 EXTERNAL SYSTEM INTEGRATION	Wi-Fi	N/A (僅適用於維修)		
	I/O	N/A		
	API	N/A		

## 內含附件

拖曳金屬支架



拖曳治具



防護板套件 (4 片)



車載充電線



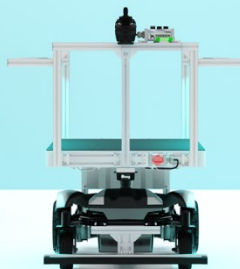
※ Please refer to product manual for safe use

## 在機台上建置客戶需求架構

牽引式多層架運送  
(物流)



UV-C Light  
(紫外線消毒)



箱型防滾架  
(化學物品, 物流)



Website

**Japan**  
Doog Inc.  
3 Chome-18-4 Azuma,  
Tsukuba, Ibaraki 305-0031, Japan

**Singapore**  
Doog International Pte Ltd  
140 Paya Lebar Road,  
#05-07, AZ@Paya Lebar Singapore 409015  
Tel: +65 6513 0607



Product PV

Follow us at Doog Inc:

